

ROMMELSBACHER

FREUDE AM KOCHEN

QUALITÄT AUS DEUTSCHLAND – seit 1928



Die Entstehung einer Reisekochplatte

... weil eine gute Geschichte nicht mit einer kalten Mahlzeit beginnt.

Jetzt lernen Sie uns richtig kennen



1928



Wir produzieren Deutschland®

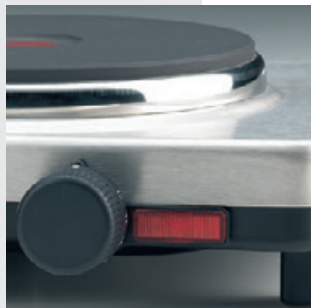
Qualität seit 1928

Als Dipl.-Ing. Gustav Rommelsbacher vor rund 90 Jahren das Unternehmen gründete, legte er den Grundstein für eine lange Erfolgsgeschichte, die sich heute in der dritten Generation fortsetzt. Aus der Massekochplatte „robusta“, die in Küchen auf der ganzen Welt Einzug hielt, wurde ein international bewährtes Programm elektrischer Kleingeräte für Küche und Haushalt. Aus dem ursprünglich kleinen Elektrobetrieb hat sich ein mittelständisches Unternehmen mit 90 Mitarbeitern, die gemeinsam 1000 Jahre Rommelsbacher Know-how zusammenbringen, entwickelt, das vom beschaulichen Dinkelsbühl an der Romantischen Straße die ganze Welt mit hochwertigen Produkten beliefert, die Freude am Kochen bereiten.

Lebendige Werte

Solide Basis unseres stetigen Erfolgs sind grundlegende Werte, die wir täglich pflegen. Wir gehen nicht nur mit unseren Produkten und den Rohstoffen, aus denen sie gemacht sind, sorgsam um, sondern vor allem auch mit den Menschen, die diese Produkte mit äußerster Sorgfalt herstellen – und mit unseren Kunden, bei welchen wir für unseren Service und für den fairen Umgang geschätzt werden. Und – last but not least – wir tragen mit der Fertigung in Deutschland dazu bei, Arbeitsplätze zu erhalten und zu schaffen. Das ist Nachhaltigkeit, wie wir sie verstehen.





heute

EINE KOCHPLATTE GEHT AUF DIE REISE



Von der Produktentwicklung ...

Wir nehmen uns Zeit und setzen unser ganzes Wissen in Kombination mit Erfahrung aus neun Jahrzehnten ein, um Serienprodukte oder individuelle Kleinserien zu entwickeln, die im Einsatz vom ersten Einschalten an hundertprozentig überzeugen und auch nach vielen Jahren immer noch Freude bereiten.

... dem Werkzeugbau ...

Rommelsbacher konstruiert mit modernster CAD-Technik neue Produkte und baut seine Werkzeuge selbst. Im eigenen Labor werden alle Produkte und Komponenten – ob im Haus gefertigt oder zugeliefert – überprüft. Denn absolute Präzision ist unser Schlüssel für höchste Qualität.



... über die Vormontage ...

In der Vormontage werden die Heizplatten sorgfältig von Hand für die weiteren Produktionsschritte konfiguriert.



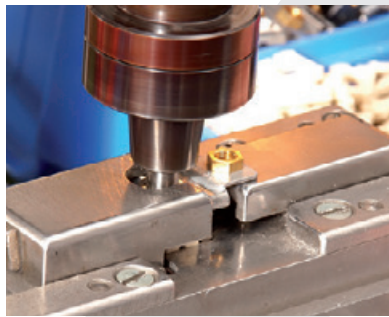
Mit Herz, Hand und Verstand



Die Kochplatte reist weiter ...

... mit maximaler Fertigungstiefe ...

Darunter verstehen wir, dass nahezu alle Komponenten in unserem Haus selbst gefertigt werden. Das gibt uns – und unseren Kunden – die Sicherheit, dass bis in jedes kleinste Detail alles perfekt funktioniert. Von der Inbetriebnahme an über viele Jahre.



... über die Montage ...

Die Endmontage erfolgt ausschließlich in Handarbeit. Von der Fertigung der weltweit kleinsten Automatik-Kochplatte bis zu Hightechlösungen aus Glas und Edelstahl mit Ceran®- und Induktionskochfeldern werden alle Produkte in höchster Qualität fertiggestellt.

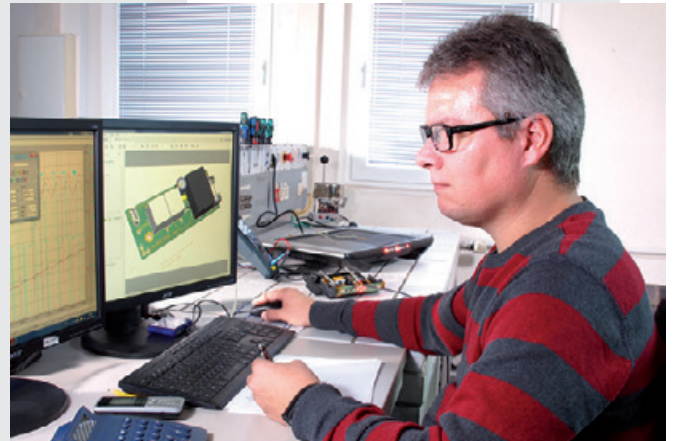


... bis zur Endkontrolle!

Nach der Montage wird jedes Produkt auf Sicherheit und perfekte Funktionalität überprüft. Prozessbegleitende und abschließende Kontrollen sichern die einwandfreie Qualität.

Technisches Labor

„GUT“ ist uns nicht gut genug!
Deshalb prüfen wir nicht nur vor der Produktion, sondern auch danach in unserem technischen Labor sehr gewissenhaft, um immer einen hohen Qualitätsstandard sicherzustellen.



Buntes Spektrum

Wir beschäftigen uns als Trendsetter mit der Erschließung zukunftsstarker Kochbereiche wie FunCooking, Gesunde Küche oder Ökonomische Haltbarmachung und arbeiten in eigenen Labors heute schon an Lösungen, die in der Zukunft zum Zeichen gepflegter Gastlichkeit werden.



Wir stellen uns ganz auf Sie ein

Ob größere oder kleinere Serien – wir reagieren flexibel auf Ihre Anforderungen und bieten maßgeschneiderte Lösungen, die nicht nur funktionell und ästhetisch, sondern auch wirtschaftlich überzeugen. Bei Rommelsbacher erwartet Sie ein topmotiviertes Team, das sich auf Ihre Herausforderung freut.



Faible für Sonderanfertigungen

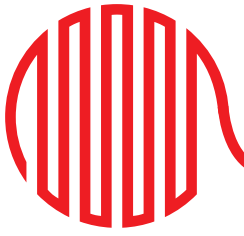
Wir haben eine ganz besondere Vorliebe für außergewöhnliche Sonderanfertigungen und unser Können in ungewöhnlichsten Einsatzbereichen vielfach unter Beweis gestellt. So haben wir für Seniorenwohnheime und Justizvollzugsanstalten Kochplatten entwickelt, die dortige Sicherheitsvorgaben erfüllen. Ein weiteres Highlight unserer Entwicklungsabteilung ist eine spezielle Heizplatte für die australische Eisenbahn, auf der sich der Zugführer im Führerstand den traditionell üblichen Kaffee brüht – bei 400 Volt verfügbarer Spannung.



Was auch immer Sie an Spezialentwicklungen benötigen: Wir können das. Und wir machen das für Sie.



Auf den Service kommt es an!



Wir sind für Sie da

... und erst zufrieden, wenn Sie sehr zufrieden sind.

Daher sind uns auch Ihr Feedback und Ihre Meinung so wichtig. Und im Fall der Fälle nehmen wir uns Ihrem Gerät gerne an und setzen es wieder instand. Nachhaltigkeit und Wertigkeit sind somit auf lange Zeit garantiert.

Starke Teams für konstanten Erfolg

Unser wertvollstes Kapital sind unsere Mitarbeiter, die dem Unternehmen überwiegend seit vielen Jahren verbunden sind und neben exzellentem Know-how über sehr viel wichtiges Hintergrundwissen verfügen. Auch für sie ist die Stärkung des Standortes ein wichtiges Signal – für die Sicherheit des Arbeitsplatzes und eine weiterhin positive Entwicklung des Unternehmens.

Unsere Teams in den Abteilungen **Verkauf Inland** und **Export** sorgen für zufriedene und langfristige Kundenbeziehungen mit hoher Beständigkeit.



Lager / Logistik

Die Erweiterung des Standortes in Dinkelsbühl auf 11.000 m² schuf 2015 Platz für eine neue moderne Logistik. 3.200 Palettenplätze und vier neue Andockstellen für Lastkraftwagen bedeuten eine noch schnellere Logistik mit noch mehr Komfort für unsere Kunden.



Standortstärkung mit Signalwirkung

Am Standort in Dinkelsbühl werden die erstklassigen Produkte von Rommelsbacher gefertigt. Stetiges Wachstum erforderte eine bauliche Erweiterung, die 2014 mit dem Spatenstich des Teams eingeleitet wurde. Diese Standortstärkung ist ein sichtbares Zeichen dafür, dass auch in Zukunft Made in Germany produziert wird.

In enger Zusammenarbeit mit dem Architekturbüro ATB aus Dinkelsbühl entstanden, als perfekte Ergänzung des bestehenden Gebäudes, ein neuer Verwaltungstrakt, ein attraktiver Showroom mit integriertem Werksverkauf und eine hochmoderne Logistikhalle. Diese Investition ist der größte Schritt seit der Gründung von Rommelsbacher und Zeichen stetigen Wachstums und kontinuierlicher Erweiterung der Produktpalette.

It's Showtime

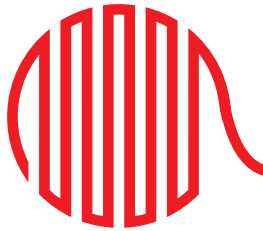
Mit dem topmodern eingerichteten Showroom bieten wir ein adäquates Ambiente für spektakuläre Kochvorführungen und informative Produktschulungen. Für noch mehr Freude am Kochen können Sie hier nicht nur die Produkte „live“ erleben, sondern auch shoppen und mit nach Hause nehmen.



Rommelsbacher ist (s)einen Preis wert

Wir wollen es wissen ...

... deshalb werden unsere Geräte bei verschiedenen Prüfinstitutionen getestet. Hier werden sie im Detail geprüft, mit anderen verglichen und zählen stets zu den Besten der Besten. Die Siegel vieler renommierter Testmagazine bestätigen dies.



Ausgabe 12/2013

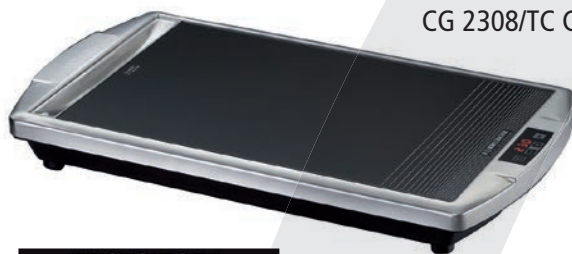
BBQ 2012/E Tischgrill



BGE 1580/E Kleinbackofen



Ausgabe 5/2017



CG 2308/TC Ceran® Grill



Ausgabe 10/2014



ES 800/E Entsafter



Ausgabe 04/2013

EKM 200 Kaffeemühle



Hervorragende Kaffeemühle zum Schnäppchenpreis

EKM 300 Kaffeemühle



Mahlt auch feines Kaffeepulver sehr gleichmäßig



JG 40 Joghurtbereiter



KG 2020 Kontaktgrill



Ein echtes Grill-Multitalent ohne Schwächen

MS 650 Milchaufschäumer



MX 850 Standmixer



RCC 1500 Raclette



Ausgabe 11/2016



VAC 155 Vakuuiergerät



Ausgabe 2/2016



TA 1400 Tee- & Wasserkocher



VAC 500 Vakuuiergerät



Stärker, schneller und einfacher vakuuiert kein Konkurrent



ZP 85/E Zitruspresse



Ausgezeichnete Produkte

Unsere Produkte überzeugen regelmäßig die Prüfengeure, vor allem aber auch die Konsumenten. Diese bestätigen mit 4- bis 5-Sterne Bewertungen, dass ihre Erwartungen an Funktionalität, Langlebigkeit, Service und ein sehr gutes Preis-Leistungs-Verhältnis erfüllt wurden.

Der schnellste Weg zum Produktkatalog:



Engagierte Partner für den gemeinsamen Erfolg

An dieser Stelle möchten wir unseren Partnern, die mit ihren hochwertigen Leistungen unseren Unternehmenserfolg unterstützen, ganz herzlich danken. Wir freuen uns auf eine gemeinsame Zukunft und eine weiterhin so positive Zusammenarbeit.



dauer GmbH
Kunststoffverarbeitung

Ihr Partner für hochwertige Kunststoffteile

Engineering & Entwicklung · Formenbau
Spritzguss · Veredelung · Montage

dauer GmbH · Sommerauer Str. 5 · 91555 Feuchtwangen
Tel. 09852/616200 · Fax 09852/616209 · info@dauer-gmbh.de
www.dauer-gmbh.de



**DIE NR.1 FÜR
IHR BÜRO**

NEWERKLA

Röntgenstraße 22 | 73431 Aalen
Tel. [0 73 61] 57 09 0 | Fax [0 73 61] 4 11 96
E-Mail: info@newerkla.de | www.newerkla.de

**Oberflächenbearbeitung
von Edelstahlblechen**



ASH – ein starkes Stück Zukunft.

Die Stärken der ASH-Edelstahlbearbeitungs GmbH liegen in der Flexibilität.
Qualitativ hochwertigste Oberflächenbearbeitung und Veredelung.

- Ronden
- Zuschnitt
- Kreuzschliff
- Querschleif
- Nassschleif
- rutschhemmende Bleche

Kompetenz in Edelstahl



ASH
Edelstahlbearbeitungs GmbH

Planckstraße 18
71691 Freiberg am Neckar
Telefon 07141/7848-0
info@ash-edelstahl.de
www.ash-edelstahl.de



S.A.M. Hauskosmetik
...für Glanz und Sauberkeit!!

**GEBÄUDEREINIGUNGEN • HAUSMEISTERSERVICE
AUFBEREITUNGEN**

S.A.M.-Hauskosmetik · 91550 Dinkelsbühl
Tel. +49 9851-5505686 · Fax +49 9851-5505694
info@sam-hauskosmetik.de · www.sam-hauskosmetik.de






Elektronik nach Maß? Sensoren mit Intelligenz? Fertigung mit Präzision? Produktion von Klein bis Groß?

Sie suchen maßgeschneiderte innovative Lösungen für Ihre komplexen Fragestellungen – Wir sind Ihr kompetenter Partner!

ROBERT SEUFFER GMBH & CO. KG · Bärenthal 26 · 75365 Calw · Tel. +49 7051 6001-0 · Fax +49 7051 6001-51 · info@seuffer.de · www.seuffer.de



www.lhp.de

**RECHTSBERATUNG • STEUERBERATUNG
WIRTSCHAFTSPRÜFUNG • UNTERNEHMENSBERATUNG**

LHP Lehmann Hahn und Partner mbB
Rechtsanwälte, Steuerberater, Wirtschaftsprüfer
Kegetstr. 3 · 91438 Bad Windsheim
Tel. +49 (0) 9841 909-0 · Fax +49 (0) 9841 909-16
Bad.Windsheim@lhp.de

LHP Lehmann Hahn und Partner mbB
Rechtsanwälte, Steuerberater, Wirtschaftsprüfer
Marktplatz 7 · 97215 Uffenheim
Tel. 09842- 9838-0 · Fax 09842-9838-91
Uffenheim@lhp.de

HANS ZIEGELBAUER
RAUM AUSSTATTUNG
 Gardinen
 Bodenbeläge/Parkett
 Polsterwerkstatt
 Malerarbeiten
 Sonnen-, Insektenschutz

Hauptstrasse 98
 73499 Wört
 Tel. 07964/535
 Fax 07964/30 00 55
 ziegelbauer-raumausstattung@t-online.de



ELEKTRO HÄNDLER



FACHMAGAZIN FÜR DIE CE- UND HAUSGERÄTEBRANCHE



Das Fachmagazin unterstützt die Elektro-Fachhändler der Bereiche Consumer Electronics (CE) und Elektrohausgeräte bei Sortimentserstellung, Einkauf, Auswahl der Geschäftsausstattung, Kundenberatung und Verkauf.

Wir bedanken uns bei Rommelsbacher für die jahrelange erfolgreiche Zusammenarbeit.

HUSS-MEDIEN GmbH · Am Friedrichshain 22 · 10407 Berlin · Tel. 030 42151-0 · www.rfe-eh.de

X-hibition

messe architektur

wir bauen aufmerksamkeit!

www.x-hibition.de / info@x-hibition.de



Kontakt

ROMMELSBACHER ElektroHausgeräte GmbH
Rudolf-Schmidt-Straße 18
91550 Dinkelsbühl
DEUTSCHLAND

T 09851 5758-0
F 09851 5758-59
info@rommelsbacher.de
www.rommelsbacher.de



Öffnungszeiten Werksverkauf

Montag	9:00–16:00 Uhr	Mittwoch	9:00–16:00 Uhr	Freitag	9:00–12:00 Uhr
Dienstag	9:00–16:00 Uhr	Donnerstag	9:00–18:00 Uhr	1. Wahl 2. Wahl Restposten Sonderposten Schnäppchen	

Unsere Heimat – Dinkelsbühl

„Schönste Altstadt Deutschlands“ (Focus)

